



## 1. QRコード撮影またはNFCタッチ

機種やOSのバージョンに関係なく、  
認証を完了して言語選択画面を表示。

## 2. 【言語】を選択

## 3. 【一覧】を選択

## 4. 見たい項目を選択

## 5. 音声ガイドなど視聴

# 【館ナビ】2.0

powered by  
**QR token®**

## ご利用ガイド

**SHIFT Inc.**

開発・運営：株式会社シフト

### <利用者のメリット>

- ◆アプリのインストール不要ですぐに使える
- ◆インバウンドの母国語を選択できる
- ◆使いまわしの音声ガイド機器が不要

### <施設のメリット>

- ◆来館者だけに「限定のコンテンツ」配信
- ◆音声ガイド機器の管理が不要
- ◆管理画面で簡単にコンテンツ更新
- ◆有料コンテンツの販売が容易

### オペレーション



文字サイズ・言語の切り替え

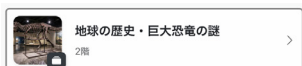


施設情報



#### 4. 見たいフォルダを選択

展示室など、グループをフォルダにまとめることが可能



グループマーク

同一展示室に多くのコンテンツがある場合や一覧をスクロールして目的の展示を探す手間を軽減する解決策として、展示物に紐づいたQRコードを印刷して掲示すればカメラスキャン機能を使うことで直接コンテンツにアクセスが可能。



#### 5. 見たい項目を選択



#### 直接コンテンツを表示



ティラノサウルス「スタン」  
展示例

#### 展示物パネルのQRコードをスキャン

管理画面の【QRの登録】から、個別QRをダウンロードして印刷。展示に掲載すれば、ダイレクトに情報にアクセス。

印刷したQRにもプログラムのセキュリティが掛かっておりQRコードを撮影・転送したりURLをコピーしても第三者がアクセスすることはできません。